

アレルギー検査のご案内

1度に36項目の アレルギーの原因がわかります

国民の約2人に1人

が何らかのアレルギー疾患を持っていると言われています。



- 少量*1の血液で検査**ができます。*1 血清で0.5mLとなります
- 特定原材料7品目**（加工食品への原材料表示義務）
卵・乳・小麦・落花生・エビ・カニ・ソバ
すべて検査できます。



料金11,000円（税込）

測定項目

食物系 20項目	
卵 ミルク	① 卵白 ② オボムコイド*2 ③ ミルク
穀物 ナッツ	④ 小麦 ⑤ ソバ ⑥ 米 ⑦ 大豆 ⑧ ピーナッツ ⑨ ゴマ
魚類 甲殻類	⑩ マグロ ⑪ サケ ⑫ エビ ⑬ カニ
肉類	⑭ 牛肉 ⑮ 鶏肉 ⑯ 豚肉
果物 野菜	⑰ トマト ⑱ モモ ⑲ バナナ ⑳ キウイ

通年性 8項目	
家塵	⑲ ハウスダスト I ⑳ コナヒョウヒダニ
カビ	㉓ アスペルギルス ㉔ カンジダ ㉕ アルテルナリア
ペット	㉖ イヌ皮膚 ㉗ ネコ皮膚
その他	㉘ ラテックス

季節性 8項目	
1月	
2月	㉙ スギ ㉚ ヒノキ ㉛ ハンノキ ㉜ シラカンバ
3月	
4月	
5月	
6月	㉝ オオアワガエリ ㉞ カモガヤ
7月	
8月	㉟ ヨモギ ㊱ ブタクサ*3 (オオブタクサ含む)
9月	
10月	
11月	
12月	

*2 卵白に含まれるタンパク質です。加熱してもアレルギー性を失わない性質をもちます。
*3 「ブタクサ混合物I」と表されることがあります。

花粉症の人は野菜・果物にも注意？

花粉症患者が野菜や果物を食べた際に、口を中心にアレルギー症状が出る場合があります。このような疾患を「PFAS（花粉・食物アレルギー症候群）」といいます。

花粉	花粉と関連のある食物
スギ・ヒノキ	トマト
ハンノキ・シラカンバ	モモ、ダイズ等

症状 唇・口・のどなどが「かゆい」「腫れる」「皮膚症状」「気管支喘息症状」など

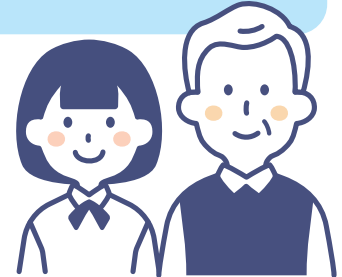
▶ 食物アレルギー

原因食物の摂取により発生し、様々な症状があります。

- 皮膚：じんましんや湿疹、かゆみ
- 粘膜：目、鼻、口等の炎症
- 呼吸器：咳やぜんそく等の炎症
- 消化器：おう吐や下痢等の症状
- 神経：頭痛や活気の低下
- 循環器：血圧低下や頻脈等
- 全身性：アナフィラキシー



アレルギーには どんな症状があるの？



▶ 気管支喘息

繰り返し咳が出たり、呼吸が困難になることもあります。

▶ アレルギー性結膜炎

目がかゆくなったり、まぶたに違和感が出ます。

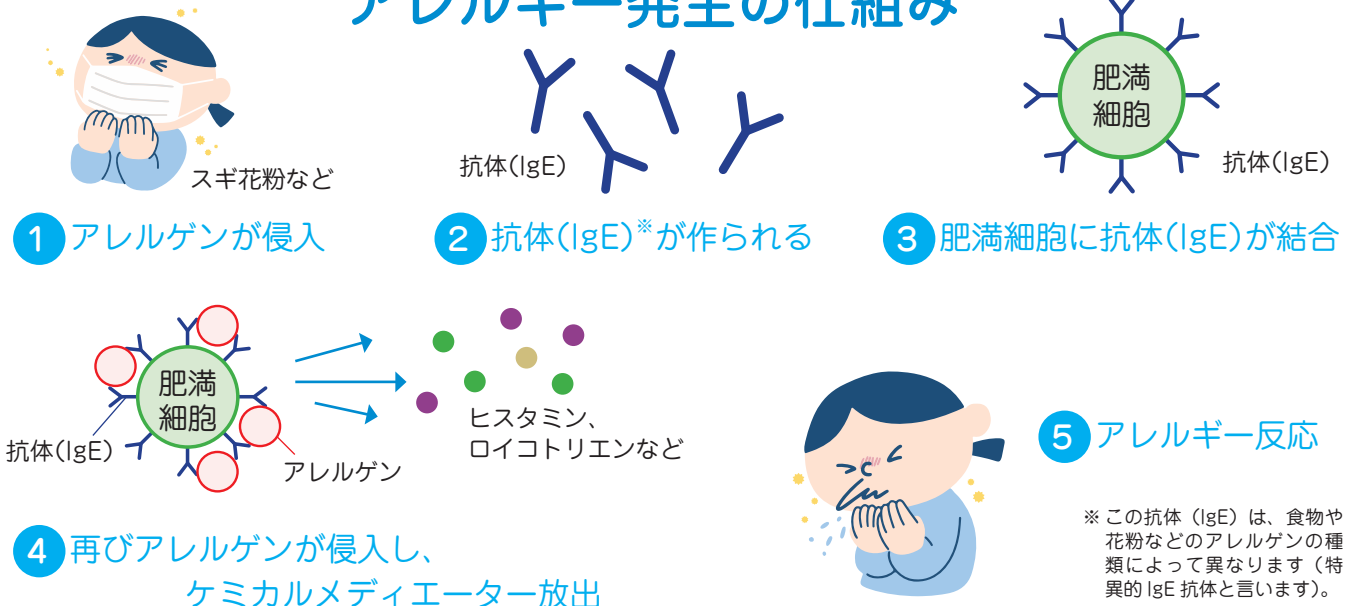
▶ アレルギー性鼻炎

繰り返しくしゃみをしたり、鼻水が出たり、鼻の穴が狭まって鼻呼吸が困難になります。

▶ アトピー性皮膚炎

湿疹や皮膚に炎症が起こります。

アレルギー発生の仕組み



あらかじめ電話にてご予約ください

☎055-251-5855(直通)

予約受付時間：午前8時～12時 午後1時～4時
(土・日曜日、祝日除く)

JCHO 山梨病院 健康管理センター

☎ 055-252-8831(病院代表)

FAX 055-251-6683